

- **pratico utilizzo**
- **di facile montaggio** (senza passaggio di fili elettrici e/o lavori aggiuntivi)
- **più sicurezza alla tua casa**

Modello E0426

Descrizione prodotto

Con lo spioncino digitale possiamo notare i benefici di un'immagine chiara e ingrandita.

Con lo spioncino tradizionale l'immagine è povera, le persone anziane vedono con difficoltà all'esterno e i bambini non possono raggiungere l'occhiello a causa dell'altezza. Lo spioncino digitale si accende semplicemente premendo un pulsante e subito appare l'immagine grande sul display.

L'alloggio batterie si trova lateralmente al prodotto, in questo modo l'eventuale ricambio delle batterie stesse, non comporta lo smontaggio dello schermo.



Finiture:

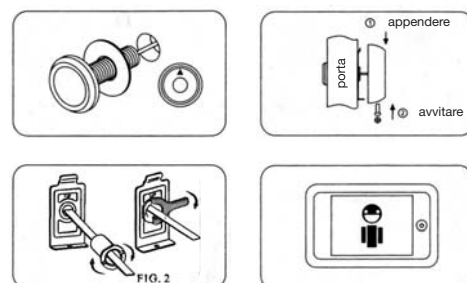
oro • cromosatinato

PRIMA DELL'INSTALLAZIONE:

Prima di inserire le batterie, assicurarsi di aver collegato lo spinotto della telecamera.

INSTALLAZIONE:

- 1) Sostituire lo spioncino tradizionale, con lo spioncino digitale "VI.TEL.", nel caso di mancanza dello spioncino sulla porta trapanare un foro di diametro 14 mm ad una altezza 1600 mm.
- 2) Inserire nel foro dal lato esterno della porta lo spioncino con telecamera ed assicurarsi che la freccia sulle lenti sia rivolta verso l'alto "come foto".
- 3) Fare attraversare il cavo fino a raggiungere il lato interno della porta.
- 4) Fissare la piastra con il biadesivo e le tre viti in dotazione sul lato interno della porta con la freccia rivolta verso l'alto.
- 5) **Avvitare solo ed esclusivamente il canotto di bloccaggio**, al manicotto filettato della telecamera e serrare. Questo fisserà definitivamente la piastra alla porta (figura 2).
- 6) Lo spinotto della telecamera deve essere interamente inserito alla presa di corrente posta nella parte posteriore dello schermo.
- 7) Appendere lo schermo alla piastra e fissare lo stesso con le viti "come foto".



Telecamera di ricambio



Cod. E0427 per E0426

Scheda Tecnica

Installabile su porte	da 38 a 110 mm di spessore
Foro porta	da 14 a 22 mm
Sensore CMOS	0,3 mega pixel
Schermo LCD	TFT 2,6"
Dimensioni	110 x 59 x 14 mm
Peso	120 g
Angolo Visuale	105 °
Alimentazione	2 batterie stilo AAA
Accensione	manuale
Spegnimento	automatico dopo 10 secondi



- practical use
- easy to assemble (no passage of electric wires and/or additional work)
- more security for your home

Model E0426

Product Description

With the digital door viewer we can see the benefits of a clear and magnified image.

With the traditional peephole the image is poor, elderly people see with difficulty outside and children are not able to reach the eye loop due to the height. The digital door viewer turns on by simply pressing a button and the image quickly appears on the display.

The batteries housing is located on the side of the product, in order to not disassembly the screen for the eventual replacement of the batteries.

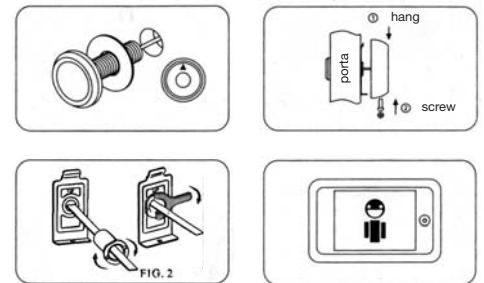


BEFORE INSTALLATION:

Before inserting the batteries, please be sure to connect the plug of the camera.

INSTALLATION:

- 1) Replace the traditional peephole with the digital one "VI.TEL", in case you don't have it on the door, drill a hole of 14 mm diameter at 1600 mm height.
- 2) Starting from the external side of the door, insert the peephole with camera in the hole and be sure that the arrow on the lenses is pointing upwards "as shown in the picture".
- 3) Let the cable pass up to the internal side of the door.
- 4) Fix the plate in the internal side of the door with the arrow facing upward, using the double side tape and the supplied three screws.
- 5) **Screw only the locking cylinder** in the threaded sleeve of the camera and tighten. This will finally fix the plate to the door (figure 2).
- 6) The camera plug has to be fully inserted into the socket placed in the rear part of the screen, the excessive cable should be tied back to the small hook.
- 7) Hang the screen to the plate and fix it with the screws "as shown in the picture".



Camera replacement



Cod. E0427 for E0426

Technical Informations

Possible to install on doors	from 38 up to 110 mm of depth
Door Hole	from 14 up to 22 mm
CMOS Sensor	0,3 mega pixel
LCD Screen	TFT 2,6"
Size	110 x 59 x 14 mm
Weight	120 g
Viewing Corner	105 °
Power Source	2 AAA batteries
Switch On	manual
Switch Off	automatic after 10"

